



## **Emissiones Diésel y Salud en Detroit:**

### **El Problema y los Pasos de Acción para Miembros de la Comunidad**

#### **¿Qué es la Materia Particulada (PM)?**

La materia particulada (PM) es una mezcla de partículas en el aire. La PM puede ser tan grande como el polvo, el hollín o el humo. También puede ser mucho más pequeña (llamada PM2.5). Cuando respiramos PM2.5, estas pequeñas partículas pueden pasar las defensas protectoras del cuerpo en la nariz y la garganta. La PM2.5 puede llegar profundamente a los pulmones y al torrente sanguíneo, lo que puede causar muchos problemas de salud.

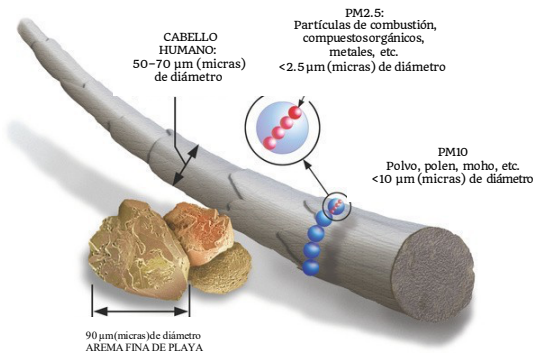
- **¿Qué son las emisiones diésel?**

Cuando los camiones queman combustibles diésel, esto crea una mezcla de partículas muy pequeñas y gases llamada emisiones diésel.

Las emisiones diésel pueden contener diferentes tipos y tamaños de PM, como carbono negro (hollín), metales y otras toxinas.

La cantidad y los tipos de toxinas en las emisiones diésel pueden depender de:

- Edad del motor
- Si el vehículo tiene equipo de control de contaminación.
- Tipo y calidad de combustible
- Carga de motor (cuanta fuerza necesita para mover el camión)



Comparaciones de tamaño de partículas de PM Fuente: EPA de EE. UU.

#### **Fuentes de emisiones diésel**

Las emisiones **“en carretera”** ocurren principalmente en **autopistas** y vías principales. Los **camiones de carga pesada** son los mayores emisores de emisiones diésel en carretera.



Las emisiones **“fuera de la carretera”** ocurren en otros lugares. Por ejemplo, equipos de **construcción**, grúas/ cargadores, **trenes** y **barcos** emiten diésel fuera de la carretera.





## ¿Cómo afectan las emisiones diésel a mi salud?

La exposición a las emisiones diésel puede causar:

- Irritación en los ojos, la nariz la garganta y los pulmones
- Mareos
- Empeoramiento de la bronquitis y el asma
- Disminución del crecimiento de los pulmones
- Síntomas respiratorios crónico
- Daño renal
- Presión arterial alta
- Cáncer del pulmón
- Ataques cardíacos



## ¿Por qué las emisiones diésel son una preocupación en Detroit?

Las emisiones diésel representan aproximadamente el 20% de los niveles de PM2.5 en algunos sitios de monitoreo del aire en Detroit. En Detroit, las emisiones diésel provienen de vehículos “en la carretera” y de equipos de construcción “fuera de la carretera” que funcionan con motores diésel.

En “puntos críticos”, como los cercanos a las carreteras, los altos niveles de PM2.5 se deben en gran medida a las emisiones diésel. Esto significa que los niveles pueden ser particularmente altos en el suroeste de Detroit, debido al tráfico de camiones del Puente Ambassador.

## ¿Existen políticas para proteger a los habitantes de Detroit?

No existe un estándar de calidad del aire para las emisiones diésel porque son una mezcla de contaminantes. Sin embargo, el estado de Michigan y la Agencia de Protección Ambiental de EE. UU (EPA) monitorean y regulan los niveles de PM2.5. El estado recomienda que es necesario trabajar para reducir los niveles de PM2.5 para cumplir con los estándares nacionales en el condado de Wayne.

**Reducir las emisiones diésel puede ayudar a disminuir los niveles PM2.5 en Detroit**

## ¿Quiénes tienen más probabilidad de estar expuestos?

Residentes que viven, trabajan o asisten a la escuela aproximadamente a menos de 100 yardas de autopistas, patios ferroviarios, almacenes de carga y lugares donde se utilizan motores diésel son los más propensos a estar expuestos a las emisiones diésel.

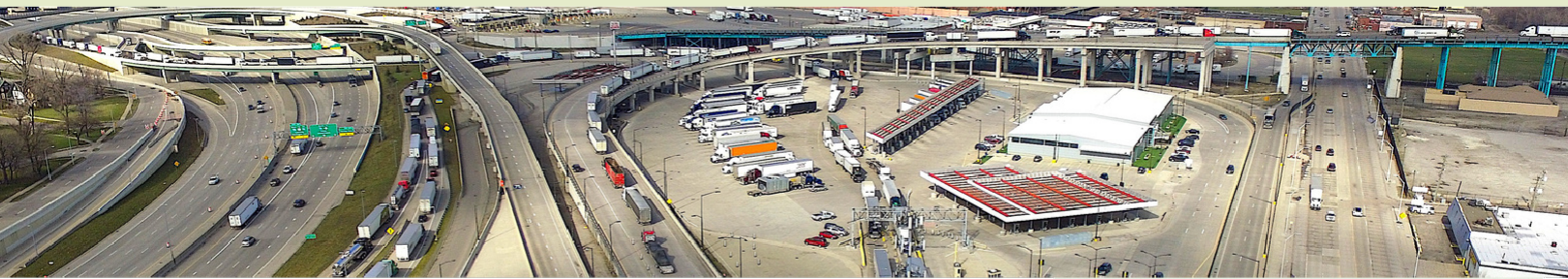
## ¿Quiénes tienen mayor probabilidad de sufrir efectos de salud?

Personas que viven o trabajan cerca de fuentes de emisiones diésel

Otros grupos sensibles:

- ◊ Niños
- ◊ Adultos mayores de 65
- ◊ Personas con enfermedades del corazón o de los pulmones, asma, y otros problemas respiratorios





## ¿Como puedo protegerme?

Protegerse de la contaminación de aire es muy importante. Consulte el índice de calidad del aire en [airnow.gov](http://airnow.gov). En días con altos niveles de contaminación:

- Permanezca en interiores u mantenga puertas y ventanas cerradas
- Use una mascarilla N95
- Encienda el sistema HVAC (calefacción o aire acondicionado)
- Cambie los filtros de aire

¿Desea más información sobre la contaminación del aire y cómo prevenir la exposición?



[linktr.ee/airpollutionresources](http://linktr.ee/airpollutionresources)

## ¿Cómo puedo apoyar a mi comunidad?

Las protecciones medioambientales juegan un papel fundamental en la mejora de la calidad del aire en Michigan. ¿Qué podemos hacer para garantizar un mejor medio ambiente para todos los residentes de Detroit?

➤ Fomentar que los responsables de la toma de decisiones a nivel estatal exijan que los vehículos de carga pesada bajo contrato en Michigan reemplacen los motores e instalen dispositivos de control de la contaminación. Hacer disponibles fondos estatales y federales para esto.



➤ Hablar con los responsables de la toma de decisiones sobre los beneficios para la salud de normas más estrictas de emisiones para motores diésel y de estándares de calidad del aire más bajos cerca de las autopistas.



➤ Apoyar regulaciones de zonificación y planificación que separen las fuentes de emisiones de las personas. Esto puede hacerse exigiendo que las nuevas viviendas, centros médicos, guarderías, escuelas y parques infantiles estén a 500 pies o más de autopistas y vías transitadas.



➤ Exigir la aplicación de la ordenanza de no ralentí de Detroit y el desvío de camiones fuera de las comunidades residenciales.



Por favor, consulte [http://mleead.umich.edu/Coec\\_Fact\\_Sheets.php](http://mleead.umich.edu/Coec_Fact_Sheets.php) para ver las citas incluidas en esta hoja informativa.

Esta investigación fue apoyada por el Instituto Nacional de Ciencias de la Salud Ambiental (NIEHS) (#R01ES022616, #R01ES032389) y la Fundación Familiar Fred A. y Barbara M. Erb, con apoyo adicional del Michigan Center on Lifestage Environmental Exposures and Disease (M-LEEaD) (NIEHS #P30ES017885).